

Installation älterer Programm-Version unter WINDOWS VISTA

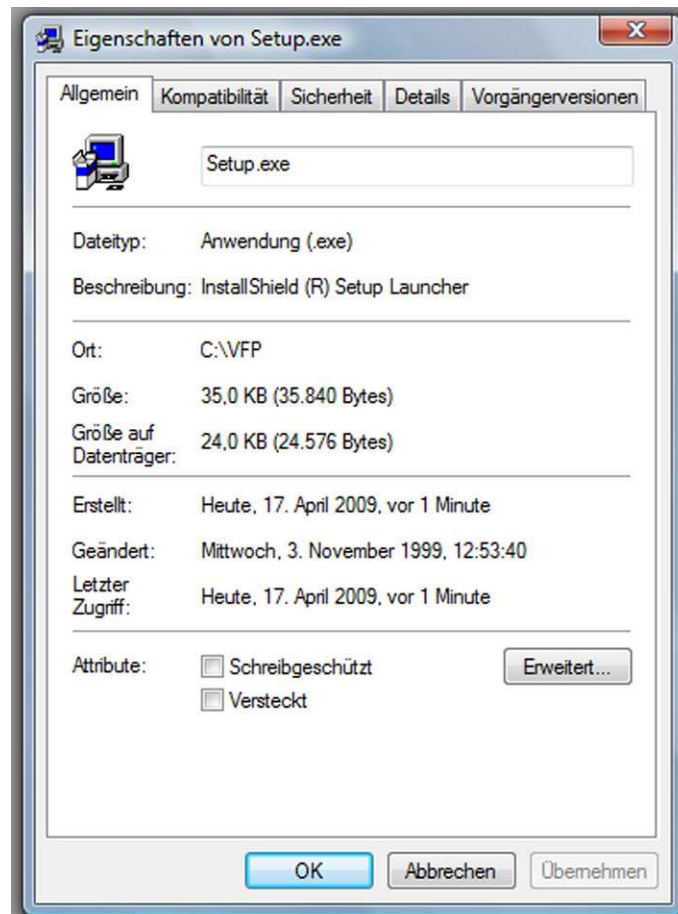
Um unter WINDOWS VISTA CD-ROMs , die bereits vor einigen Jahren erschienen sind, zu installieren, können Sie entweder die Benutzerkontensteuerung ausschalten oder den Kompatibilitätsmodus des Installationsprogramms ändern.

Benutzerkontensteuerung ausschalten

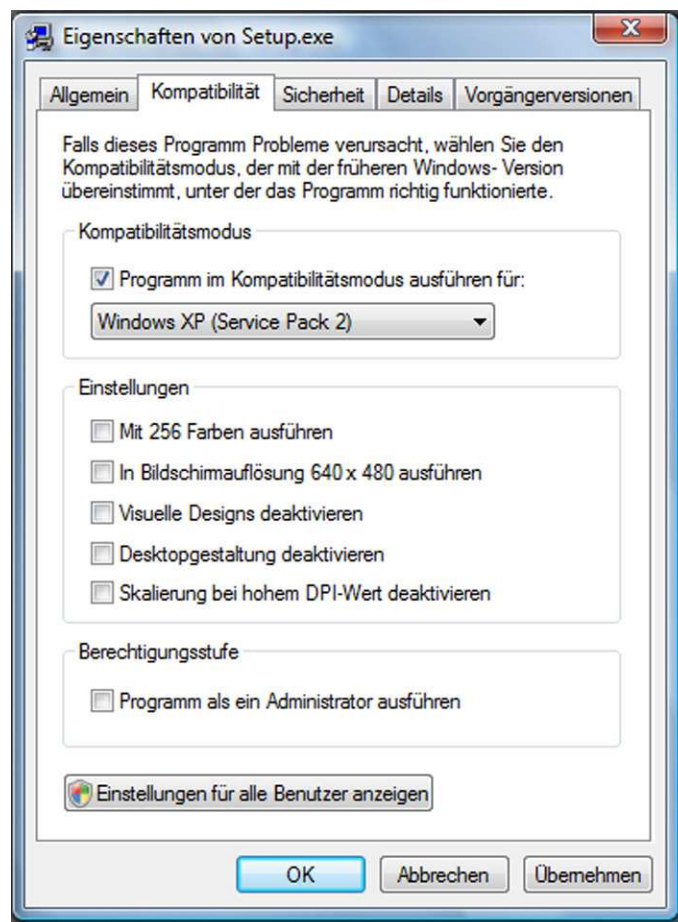
- Öffnen Sie unter WINDOWS VISTA die Benutzerkonten. Diese erreichen Sie über START -> SYSTEMSTEUERUNG -> BENUTZERKONTEN.
- Unter der Rubrik ÄNDERUNGEN AM EIGENEN KONTO DURCHFÜHREN wählen Sie bitte BENUTZERKONTENSTEUERUNG EIN- ODER AUSSCHALTEN.
- Wählen Sie bei der Installation nicht den vorgeschlagenen Pfad „C:\Programme\...“ aus, sondern geben einen Pfad außerhalb des Programme-Verzeichnisses an, z.B. C:\<CD_NAME>

Kompatibilitätsmodus des Installationsprogramms ändern

- Legen Sie die Installations-CD bzw. –DVD ein.
- Öffnen Sie den WINDOWS-Explorer.
- Wechseln Sie dort zum CD- bzw. DVD-Laufwerk.
- Klicken Sie mit der rechten Maustaste auf die Datei SETUP.EXE (Typ Anwendung), es erscheint folgendes Kontextmenü:



- Wählen Sie die Karteikarte KOMPATIBILITÄT aus.



- Stellen Sie für das Programm den Kompatibilitätsmodus WINDOWS XP (ServicePack 2) ein.
- Starten Sie anschließend die Installation mit einem Doppelklick auf die Datei SETUP.EXE bzw. über die Autostartfunktion der CD bzw. DVD.
- Wählen Sie bei der Installation nicht den vorgeschlagenen Pfad „C:\Programme\...“ aus, sondern geben einen Pfad außerhalb des Programme-Verzeichnisses an, z.B. C:\<CD_NAME>